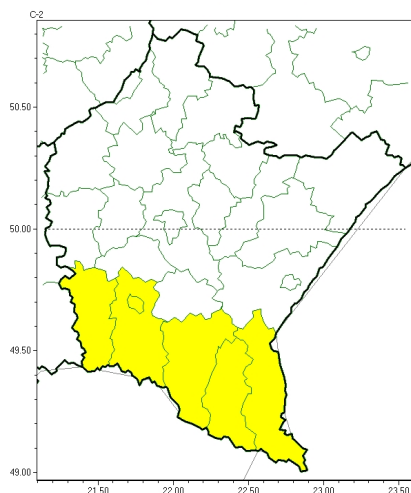
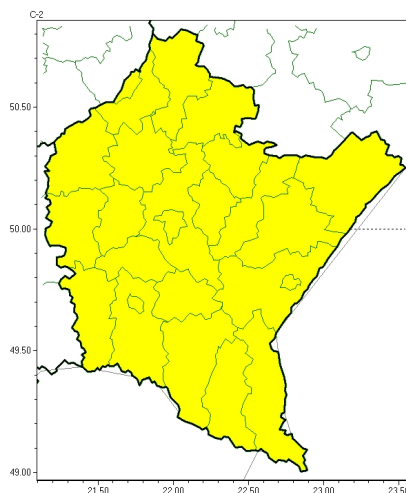




Intensywne opady śniegu



Oblodzenie

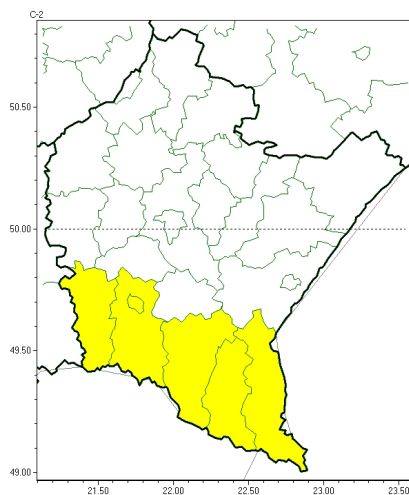


**PROGNOZA NIEBEZPIECZNYCH ZJAWISK METEOROLOGICZNYCH
NA PIERWSZ DOB**

Obszar	Województwo podkarpackie
Wa no (cz. urz.)	od godz. 07:30 dnia 02.02.2023 (czwartek) do godz. 07:30 dnia 03.02.2023 (piątek)
Zjawisko/stopień zagrożenia Kryteria	Intensywne opady niegu/1 (<i>bieszczadzki, jasielski, Krosno, krośnieński, leski i sanocki</i>) Intensywne opady niegu powodujące przyrost pokrywy śnieżnej o 10-15 cm w czasie do 12 godzin lub o 15-20 cm w czasie do 24 godzin. Oblodzenie/1 (<i>wszystkie powiaty</i>) Spadek temperatury powietrza poniżej 0°C powodujący zamarzanie mokrych nawierzchni dróg i chodników.



Intensywne opady śniegu

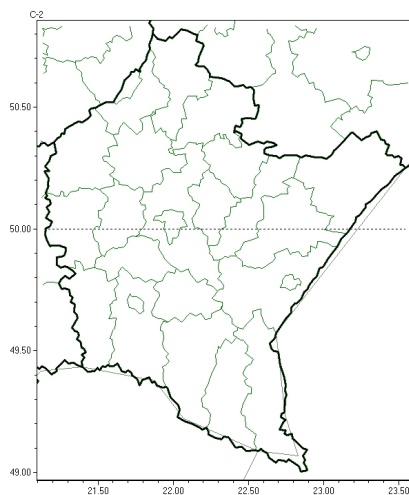


**PROGNOZA NIEBEZPIECZNYCH ZJAWISK METEOROLOGICZNYCH
NA DRUG DOB**

Obszar	Województwo podkarpackie
Wa no (cz. urz.)	od godz. 07:30 dnia 03.02.2023 (pi tek) do godz. 07:30 dnia 04.02.2023 (sobota)
Zjawisko/stopie zagro enia Kryteria	Intensywne opady niegu/1 (<i>bieszczadzki, jasielski, Krosno, kro nie ski, leski i sanocki</i>) Intensywne opady niegu powoduj ce przyrost pokrywy nie nej o 10-15 cm w czasie do 12 godzin lub o 15-20 cm w czasie do 24 godzin.



Brak niebezpiecznych zjawisk

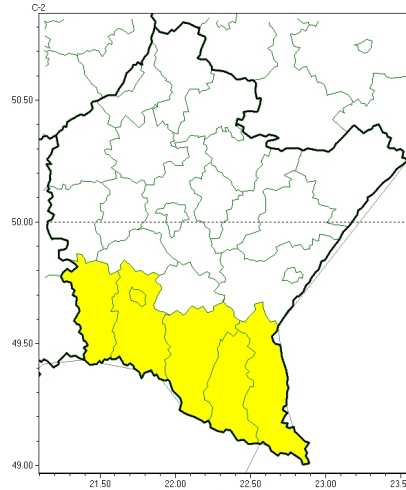


**PROGNOZA NIEBEZPIECZNYCH ZJAWISK METEOROLOGICZNYCH
NA TRZECI DOB**

Obszar	Województwo podkarpackie
Wa no (cz. urz.)	od godz. 07:30 dnia 04.02.2023 (sobota) do godz. 07:30 dnia 05.02.2023 (niedziela)
Zjawisko/stopie zagrożenia Kryteria	Nie przewiduje si /-



Silny mróz



**PROGNOZA NIEBEZPIECZNYCH ZJAWISK METEOROLOGICZNYCH
 NA CZWART DOB**

Obszar	Województwo podkarpackie
Wa no (cz. urz.)	od godz. 07:30 dnia 05.02.2023 (niedziela) do godz. 07:30 dnia 06.02.2023 (poniedziałek)
Zjawisko/stopie zagrożenia Kryteria	Silny mróz/1 (<i>bieszczadzki, jasielski, Krosno, kro nie ski, leski i sanocki</i>) Temperatura minimalna od -25°C do -15°C.

Godzina i data wydania	godz. 14:31 dnia 01.02.2023
Uwagi	Prognoza niebezpiecznych zjawisk meteorologicznych jest informacj orientacyjn .Wydawanie depeszy OSTRZE ENIE uniewa nia i anuluje wszystkie informacje dotycz etego samego okresu i zjawiska zawarte w prognozie. Sprawd aktualne ostrze enia oraz tekstow prognoz synoptyczn .

Opracowanie niniejsze i jego format, jako przedmiot prawa autorskiego podlega ochronie prawnej, zgodnie z przepisami ustawy z dnia 4 lutego 1994r o prawie autorskim i prawach pokrewnych (dz. U. z 2006 r. Nr 90, poz. 631 z pó n. zm.).

Wszelkie dalsze udost pnianie, rozpowszechnianie (przedruk, kopiowanie, wiadomo sms) jest dozwolone wył cznie w formie dosłownej z bezwzgl dnym wskazaniem ró dła informacji tj. IMGW-PIB.