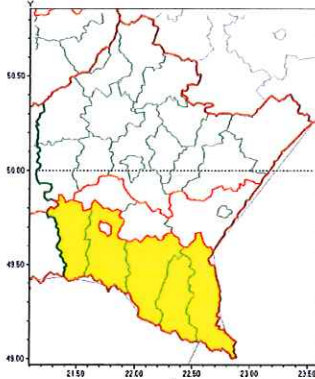


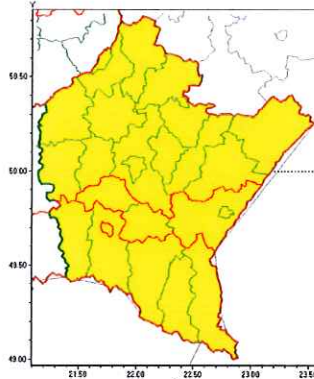


Zasięg ostrzeżeń w województwie

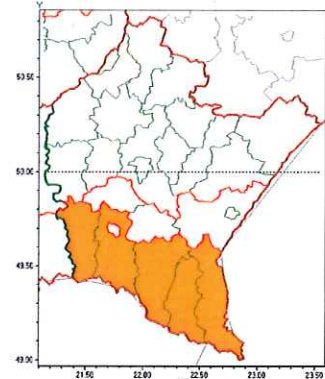
Intensywne opady śniegu
2022-01-16 23:07



Silny wiatr
2022-01-16 23:07



Zawieje/zamiecie śnieżne
2022-01-16 23:07



WOJEWÓDZTWO PODKARPACKIE
OSTRZEŻENIA METEOROLOGICZNE ZBIORCZO NR 14
WYKAZ OBOWIĄZUJĄCYCH OSTRZEŻEŃ
o godz. 23:07 dnia 16.01.2022

Zjawisko/Stopień zagrożenia	Intensywne opady śniegu/1
Obszar (w nawiasie numer ostrzeżenia dla powiatu)	powiaty: bieszczadzki(12), jasielski(11), krośnieński(11), leski(12), sanocki(11)
Ważność	od godz. 10:00 dnia 17.01.2022 do godz. 22:00 dnia 17.01.2022
Prawdopodobieństwo	70%
Przebieg	Prognozowane są opady śniegu powodujące miejscami przyrost pokrywy śnieżnej o 10 cm do 15 cm.
SMS	IMGW-PIB OSTRZEGA: ŚNIEG/1 podkarpackie (5 powiatów) od 10:00/17.01 do 22:00/17.01.2022 przyrost pokrywy 15 cm. Dotyczy powiatów: bieszczadzki, jasielski, krośnieński, leski i sanocki.
RSO	Woj. podkarpackie (5 powiatów), IMGW-PIB wydał ostrzeżenie pierwszego stopnia o intensywnych opadach śniegu
Uwagi	Brak.
Zjawisko/Stopień zagrożenia	Zawieje/zamiecie śnieżne/2
Obszar (w nawiasie numer ostrzeżenia dla powiatu)	powiaty: bieszczadzki(13), jasielski(12), krośnieński(12), leski(13), sanocki(12)
Ważność	od godz. 10:00 dnia 17.01.2022 do godz. 19:00 dnia 17.01.2022
Prawdopodobieństwo	70%



Przebieg	Prognozowane są miejscami zawieje i zamiecie śnieżne spowodowane opadami śniegu i wiatrem o średniej prędkości od 35 km/h do 45 km/h, w porywach do 90 km/h, z zachodu i północnego-zachodu.
SMS	IMGW-PIB OSTRZEGA: ZAMIEĆ ŚNIEŻNA/2 podkarpackie (5 powiatów) od 10:00/17.01 do 19:00/17.01.2022 wiatr 45 km/h, porywy 90 km/h. Dotyczy powiatów: bieszczadzki, jasielski, krośnieński, leski i sanocki.
RSO	Woj. podkarpackie (5 powiatów), IMGW-PIB wydał ostrzeżenie drugiego stopnia o zawiejach i zamieciach śnieżnych
Uwagi	Ostrzeżenie może być kontynuowane.
Zjawisko/Stopień zagrożenia	Silny wiatr/1
Obszar (w nawiasie numer ostrzeżenia dla powiatu)	powiaty: bieszczadzki(11), brzozowski(8), jasielski(10), Krosno(8), krośnieński(10), leski(11), przemyski(7), Przemyśl(7), sanocki(10), strzyżowski(6)
Ważność	od godz. 10:00 dnia 17.01.2022 do godz. 19:00 dnia 17.01.2022
Prawdopodobieństwo	80%
Przebieg	Prognozuje się wystąpienie wiatru o średniej prędkości od 35 km/h do 45 km/h, w porywach do 90 km/h. Wiatr zachodni, po południu skręcający na północno-zachodni.
SMS	IMGW-PIB OSTRZEGA: WIATR/1 podkarpackie (10 powiatów) od 10:00/17.01 do 19:00/17.01.2022 prędkość do 45 km/h, porywy do 90 km/h, W i NW. Dotyczy powiatów: bieszczadzki, brzozowski, jasielski, Krosno, krośnieński, leski, przemyski, Przemyśl, sanocki i strzyżowski.
RSO	Woj. podkarpackie (10 powiatów), IMGW-PIB wydał ostrzeżenie pierwszego stopnia o silnym wietrze
Uwagi	Możliwość podniesienia stopnia ostrzeżenia i przedłużenia jego ważności.
Zjawisko/Stopień zagrożenia	Silny wiatr/1
Obszar (w nawiasie numer ostrzeżenia dla powiatu)	powiaty: dębicki(6), jarosławski(6), kolbuszowski(6), leżajski(6), lubaczowski(6), łańcucki(6), mielecki(6), niżański(6), przeworski(6), ropczycko-sędziszowski(6), rzeszowski(6), Rzeszów(6), stalowowolski(6), Tarnobrzeg(6), tarnobrzeki(6)
Ważność	od godz. 08:00 dnia 17.01.2022 do godz. 19:00 dnia 17.01.2022
Prawdopodobieństwo	80%
Przebieg	Prognozuje się wystąpienie wiatru o średniej prędkości od 35 km/h do 45 km/h, w porywach do 90 km/h. Wiatr zachodni, po południu skręcający na północno-zachodni. Najsilniejsze porywy wystąpią przed południem.
SMS	IMGW-PIB OSTRZEGA: WIATR/1 podkarpackie (15 powiatów) od 08:00/17.01 do 19:00/17.01.2022 prędkość do 45 km/h, porywy do 90 km/h, W i NW. Dotyczy powiatów: dębicki, jarosławski, kolbuszowski, leżajski, lubaczowski, łańcucki, mielecki, niżański, przeworski, ropczycko-sędziszowski, rzeszowski, Rzeszów, stalowowolski, Tarnobrzeg i tarnobrzeki.



Instytut Meteorologii i Gospodarki Wodnej - Państwowy Instytut Badawczy
Biuro Prognoz Meteorologicznych w Krakowie
30-215 Kraków ul. Piotra Borowego 14
tel: 12-6398150, fax: 12-4251973
email: meteo.krakow@imgw.pl
www: www.imgw.pl

RSO	Woj. podkarpackie (15 powiatów), IMGW-PIB wydał ostrzeżenie pierwszego stopnia o silnym wietrze
Uwagi	Możliwość podniesienia stopnia ostrzeżenia i przedłużenia jego ważności.
Dyżurny synoptyk IMGW-PIB	Tadeusz Stolarczyk
<p>Opracowanie niniejsze i jego format, jako przedmiot prawa autorskiego podlega ochronie prawnej, zgodnie z przepisami ustawy z dnia 4 lutego 1994r o prawie autorskim i prawach pokrewnych (dz. U. z 2006 r. Nr 90, poz. 631 z późn. zm.). Wszelkie dalsze udostępnianie, rozpowszechnianie (przedruk, kopiowanie, wiadomość sms) jest dozwolone wyłącznie w formie dosłownej z bezwzględnym wskazaniem źródła informacji tj. IMGW-PIB.</p>	