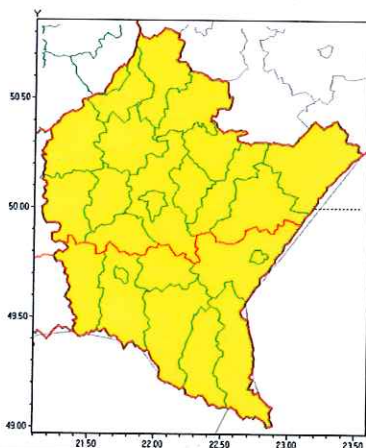


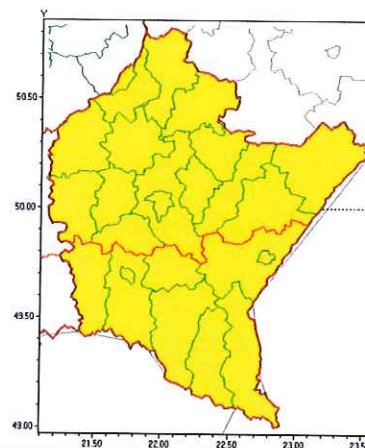


Zasięg ostrzeżeń w województwie

Silny mróz
2021-02-11 22:31



Zawieje/zamiecie śnieżne
2021-02-11 22:31



WOJEWÓDZTWO PODKARPACKIE
OSTRZEŻENIA METEOROLOGICZNE ZBIORCZO NR 33
WYKAZ OBOWIĄZUJĄCYCH OSTRZEŻEŃ
o godz. 22:31 dnia 11.02.2021

Zjawisko/Stopień zagrożenia	Zawieje/zamiecie śnieżne/1
Obszar (w nawiasie numer ostrzeżenia dla powiatu)	powiaty: bieszczadzki(24), brzozowski(22), dębicki(20), jarosławski(19), jasielski(21), kolbuszowski(20), Krosno(20), krośnieński(20), leski(24), leżajski(19), lubaczowski(19), łańcucki(19), mielecki(19), niżański(19), przemyski(21), Przemyśl(21), przeworski(19), ropczycko-sędziszowski(19), rzeszowski(19), Rzeszów(19), sanocki(24), stalowowolski(19), strzyżowski(18), Tarnobrzeg(19), tarnobrzeski(19)
Ważność	od godz. 08:00 dnia 12.02.2021 do godz. 18:00 dnia 12.02.2021
Prawdopodobieństwo	80%
Przebieg	Przewiduje się zawieje i zamiecie śnieżne spowodowane przez północno-zachodni wiatr o średniej prędkości od 20 km/h do 30 km/h, w porywach do 55 km/h oraz okresami opady śniegu.
SMS	IMGW-PIB OSTRZEGA: ZAMIEĆ ŚNIEŻNA/1 podkarpackie (wszystkie powiaty) od 08:00/12.02 do 18:00/12.02.2021 wiatr 30 km/h, porywy 55 km/h. Dotyczy powiatów: wszystkie powiaty.
RSO	Woj. podkarpackie (wszystkie powiaty), IMGW-PIB wydał ostrzeżenie pierwszego stopnia o zawiejach i zamieciach śnieżnych
Uwagi	Brak.
Zjawisko/Stopień zagrożenia	Silny mróz/1



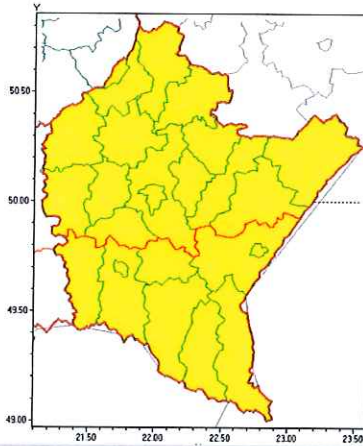
Obszar (w nawiasie numer ostrzeżenia dla powiatu)	powiaty: bieszczadzki(23), brzozowski(21), jasielski(20), Krosno(19), krośnieński(19), leski(23), przemyski(20), Przemyśl(20), sanocki(23)
Ważność	od godz. 22:00 dnia 11.02.2021 do godz. 09:00 dnia 13.02.2021
Prawdopodobieństwo	80%
Przebieg	Prognozuje się temperaturę minimalną w nocy miejscami od -21°C do -16°C. Temperatura maksymalna w dzień od -14°C do -12°C. Wiatr o średniej prędkości od 20 km/h do 30 km/h.
SMS	IMGW-PIB OSTRZEGA: MRÓZ/1 podkarpackie (9 powiatów) od 22:00/11.02 do 09:00/13.02.2021 temp. min -21 st, temp. maks -12 st, wiatr 30 km/h. Dotyczy powiatów: bieszczadzki, brzozowski, jasielski, Krosno, krośnieński, leski, przemyski, Przemyśl i sanocki.
RSO	Woj. podkarpackie (9 powiatów), IMGW-PIB wydał ostrzeżenie pierwszego stopnia o silnych mrozach
Uwagi	Brak.
Zjawisko/Stopień zagrożenia	Silny mróz/1
Obszar (w nawiasie numer ostrzeżenia dla powiatu)	powiaty: dębicki(19), jarosławski(18), kolbuszowski(19), leżajski(18), lubaczowski(18), łańcucki(18), mielecki(18), niżański(18), przeworski(18), ropczycko-sędziszowski(18), rzeszowski(18), Rzeszów(18), stalowowolski(18), strzyżowski(17), Tarnobrzeg(18), tarnobrzeczki(18)
Ważność	od godz. 22:00 dnia 11.02.2021 do godz. 09:00 dnia 13.02.2021
Prawdopodobieństwo	80%
Przebieg	Prognozuje się temperaturę minimalną w nocy miejscami od -17°C do -15°C. Temperatura maksymalna w dzień od -12°C do -10°C. Wiatr o średniej prędkości od 15 km/h do 25 km/h.
SMS	IMGW-PIB OSTRZEGA: MRÓZ/1 podkarpackie (16 powiatów) od 22:00/11.02 do 09:00/13.02.2021 temp. min -17 st, temp. maks -10 st, wiatr 25 km/h. Dotyczy powiatów: dębicki, jarosławski, kolbuszowski, leżajski, lubaczowski, łańcucki, mielecki, niżański, przeworski, ropczycko-sędziszowski, rzeszowski, Rzeszów, stalowowolski, strzyżowski, Tarnobrzeg i tarnobrzeczki.
RSO	Woj. podkarpackie (16 powiatów), IMGW-PIB wydał ostrzeżenie pierwszego stopnia o silnych mrozach
Uwagi	Brak.
Dyżurny synoptyk IMGW-PIB	Łukasz Kiełt
Opracowanie niniejsze i jego format, jako przedmiot prawa autorskiego podlega ochronie prawnej, zgodnie z przepisami ustawy z dnia 4 lutego 1994r o prawie autorskim i prawach pokrewnych (dz. U. z 2006 r. Nr 90, poz. 631 z późn. zm.). Wszelkie dalsze udostępnianie, rozpowszechnianie (przedruk, kopiowanie, wiadomość sms) jest dozwolone wyłącznie w formie dosłownej z bezwzględnym wskazaniem źródła informacji tj. IMGW-PIB.	



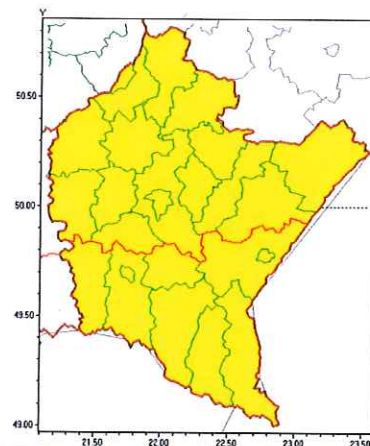
Instytut Meteorologii i Gospodarki Wodnej - Państwowy Instytut Badawczy
Biuro Prognoz Meteorologicznych w Krakowie
 30-215 Kraków ul. Piotra Borowego 14
 tel: 12-6398150, fax: 12-4251973
 email: meteo.krakow@imgw.pl
 www: www.imgw.pl

Zasięg ostrzeżeń w województwie

Silny mróz
2021-02-11 22:31



Zawieje/zamiecie śnieżne
2021-02-11 22:31



WOJEWÓDZTWO PODKARPACKIE
OSTRZEŻENIA METEOROLOGICZNE ZBIORCZO NR 33
WYKAZ OBOWIĄZUJĄCYCH OSTRZEŻEŃ
o godz. 22:31 dnia 11.02.2021

Zjawisko/Stopień zagrożenia	Zawieje/zamiecie śnieżne/1
Obszar (w nawiasie numer ostrzeżenia dla powiatu)	powiaty: bieszczadzki(24), brzozowski(22), dębicki(20), jarosławski(19), jasielski(21), kolbuszowski(20), Krosno(20), krośnieński(20), leski(24), leżajski(19), lubaczowski(19), łańcucki(19), mielecki(19), niżański(19), przemyski(21), Przemyśl(21), przeworski(19), ropczycko-sędziszowski(19), rzeszowski(19), Rzeszów(19), sanocki(24), stalowowlowski(19), strzyżowski(18), Tarnobrzeg(19), tarnobrzeski(19)
Ważność	od godz. 08:00 dnia 12.02.2021 do godz. 18:00 dnia 12.02.2021
Prawdopodobieństwo	80%
Przebieg	Przewiduje się zawieje i zamiecie śnieżne spowodowane przez północno-zachodni wiatr o średniej prędkości od 20 km/h do 30 km/h, w porywach do 55 km/h oraz okresami opady śniegu.
SMS	IMGW-PIB OSTRZEGA: ZAMIEĆ ŚNIEŻNA/1 podkarpackie (wszystkie powiaty) od 08:00/12.02 do 18:00/12.02.2021 wiatr 30 km/h, porywy 55 km/h. Dotyczy powiatów: wszystkie powiaty.
RSO	Woj. podkarpackie (wszystkie powiaty), IMGW-PIB wydał ostrzeżenie pierwszego stopnia o zawiejach i zamieciach śnieżnych
Uwagi	Brak.
Zjawisko/Stopień zagrożenia	Silny mróz/1