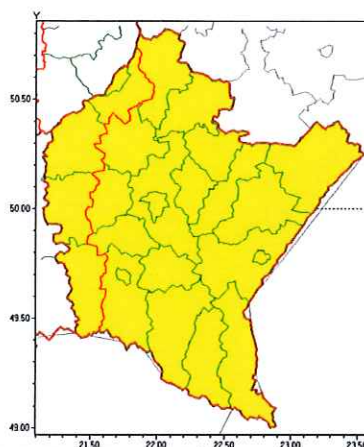




Instytut Meteorologii i Gospodarki Wodnej - Państwowy Instytut Badawczy
Biuro Prognoz Meteorologicznych w Krakowie
 30-215 Kraków ul. Piotra Borowego 14
 tel: 12-6398150, fax: 12-4251973
 email: meteo.krakow@imgw.pl
 www: www.imgw.pl

Zasięg ostrzeżeń w województwie

Intensywne opady deszczu
 2020-10-13 08:39



WOJEWÓDZTWO PODKARPACKIE
OSTRZEŻENIA METEOROLOGICZNE ZBIORCZO NR 208
WYKAZ OBOWIĄZUJĄCYCH OSTRZEŻEŃ
o godz. 08:39 dnia 13.10.2020

Zjawisko/Stopień zagrożenia	Intensywne opady deszczu/1
Obszar (w nawiasie numer ostrzeżenia dla powiatu)	powiaty: bieszczadzki(138), brzozowski(110), jarosławski(101), kolbuszowski(101), Krosno(126), krośnieński(133), leski(138), leżajski(99), lubaczowski(99), łańcucki(100), niżański(100), przemyski(106), Przemyśl(105), przeworski(101), ropczycko-sędziszowski(100), rzeszowski(104), Rzeszów(102), sanocki(137), stalowowolski(99), strzyżowski(102)
Ważność	od godz. 13:00 dnia 13.10.2020 do godz. 01:00 dnia 14.10.2020
Prawdopodobieństwo	80%
Przebieg	Prognozuje się wystąpienie opadów deszczu okresami o natężeniu umiarkowanym okresami silnym. Prognozowana wysokość opadów za okres ważności Ostrzeżenia - miejscami od 30 mm do 40 mm.
SMS	IMGW-PIB OSTRZEGA: DESZCZ/1 podkarpackie (20 powiatów) od 13:00/13.10 do 01:00/14.10.2020 40 mm. Dotyczy powiatów: bieszczadzki, brzozowski, jarosławski, kolbuszowski, Krosno, krośnieński, leski, leżajski, lubaczowski, łańcucki, niżański, przemyski, Przemyśl, przeworski, ropczycko-sędziszowski, rzeszowski, Rzeszów, sanocki, stalowowolski i strzyżowski.
RSO	Woj. podkarpackie (20 powiatów), IMGW-PIB wydał ostrzeżenie pierwszego stopnia o intensywnych opadach deszczu
Uwagi	Brak.
Zjawisko/Stopień zagrożenia	Intensywne opady deszczu/1



Instytut Meteorologii i Gospodarki Wodnej - Państwowy Instytut Badawczy

Biuro Prognoz Meteorologicznych w Krakowie

30-215 Kraków ul. Piotra Borowego 14

tel: 12-6398150, fax: 12-4251973

email: meteo.krakow@imgw.pl

www: www.imgw.pl

Obszar (w nawiasie numer ostrzeżenia dla powiatu)	powiaty: dębicki(102), jasielski(129), mielecki(100), Tarnobrzeg(102), tarnobrzesci(102)
Ważność	od godz. 14:00 dnia 12.10.2020 do godz. 12:00 dnia 13.10.2020
Prawdopodobieństwo	80%
Przebieg	Prognozuje się wystąpienie opadów deszczu okresami o natężeniu umiarkowanym. Prognozowana suma opadów od 20 mm do 35 mm.
SMS	IMGW-PIB OSTRZEGA: DESZCZ/1 podkarpackie (5 powiatów) od 14:00/12.10 do 12:00/13.10.2020 35 mm. Dotyczy powiatów: dębicki, jasielski, mielecki, Tarnobrzeg i tarnobrzesci.
RSO	Woj. podkarpackie (5 powiatów), IMGW-PIB wydał ostrzeżenie pierwszego stopnia o intensywnych opadach deszczu
Uwagi	Brak.
Dyżurny synoptyk IMGW-PIB	Szymon Poręba
<p>Opracowanie niniejsze i jego format, jako przedmiot prawa autorskiego podlega ochronie prawnej, zgodnie z przepisami ustawy z dnia 4 lutego 1994r o prawie autorskim i prawach pokrewnych (dz. U. z 2006 r. Nr 90, poz. 631 z późn. zm.). Wszelkie dalsze udostępnianie, rozpowszechnianie (przedruk, kopiowanie, wiadomość sms) jest dozwolone wyłącznie w formie dosłownej z bezwzględnym wskazaniem źródła informacji tj. IMGW-PIB.</p>	